



pisos de goma

sistema en rollos

geo tx

- Rollos y baldosas
- Para sectores de tránsito intenso
- Durabilidad extrema
- Superficie de terminación texturada o mate
- Material con baja emisión de compuestos orgánicos volátiles (COV)
- Cumple con la norma CA 01350: Indoor air quality
- Puede contribuir puntos al programa LEED
- Libre de PVC y halógenos
- Resistente a la quemadura de cigarrillos
- 18 colores

pisos de goma para tránsito intenso, con superficie texturada y diseño sobrio de gránulos en dos tonos





0401 | ALASKA



0407 | ARABIA



0416 | SAHARA



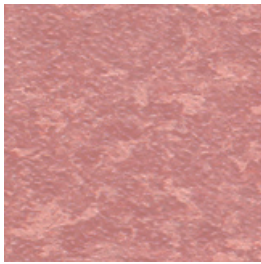
0405 | ARTICO



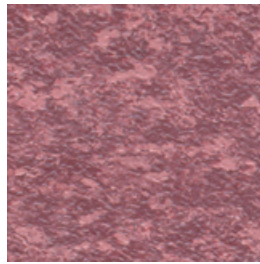
0404 | ARIZONA



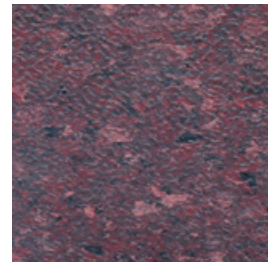
0412 | TIBET



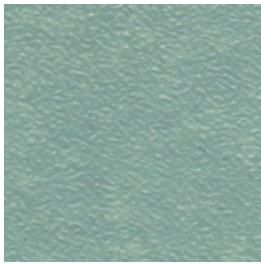
0411 | ISLANDIA



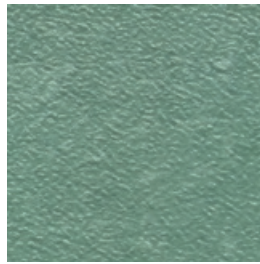
0403 | ANTILLA



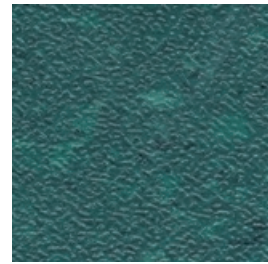
0410 | TROPICO



0415 | NORMANDIA



0414 | NILO



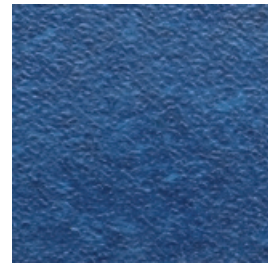
0402 | AMAZONAS



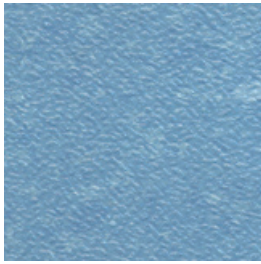
0413 | JAVA



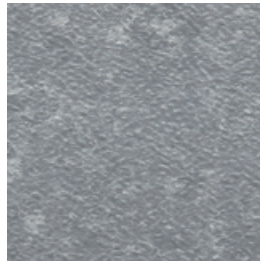
0418 | ATLANTICO



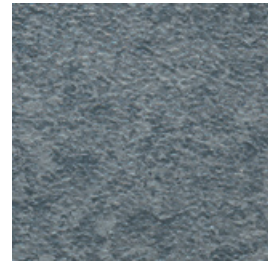
0406 | BIRMANIA



0409 | DANUBIO



0417 | SIBERIA



0419 | TERRANOVA

Descripción breve

Piso de goma Indelval modelo Geo tx. Para tránsito intenso, con superficie texturada y diseño sobrio de gránulos en dos tonos. Disponible en rollos y baldosas. Homogéneo en todo su espesor o bicapa con base de alto contenido de material reciclado. Libre de PVC y halógenos. Certificado con baja emisión de compuestos orgánicos volátiles (COV). 18 colores.

Presentación ^(*)				
Artículo	Modelo – Espesor - Clasificación	Formato	Pack	Kg/m ²
2115-03	Geo tx 2.0 mm – Homogéneo	Rollos 1,12x12 m aprox	1 rollo	3.6
2115-01		Baldosas 50x50 cm	20 uni (5 m ²)	
2115-37	Geo tx 3.0 mm – Homogéneo	Rollos 1,12x12 m aprox	1 rollo	5.1
2115-35		Baldosas 50x50 cm	20 uni (5 m ²)	
2115-30	Geo tx 3.0 mm – Bicapa	Rollos 1,00x12 m aprox	1 rollo	5.1
2115-28		Baldosas 50x50 cm	20 uni (5 m ²)	

^(*) Disponible en placas de 61x61 cm para revestir placas de piso técnico (Art. 2115-02, 2115-36, 2115-29)

Hoja de datos técnicos		
Material	Caucho vulcanizado de Indelval SAIC	
Formulación	Homogéneo: 37000 / Bicapa: 37200	
Tipo de superficie	Superficie texturada	
Base	Rectificada	
Norma de fabricación	IRAM 113076 – Pisos de caucho vulcanizado	
Dureza	≥ 85 shore A	
IRAM 113003		
Indentación	< 0,05 mm	
IRAM 113072		
Abrasión	< 0,60 mm	
IRAM 113071		
Resistencia a la quemadura de cigarrillos	≥ 2 en la escala de grises	
IRAM 113070		
Resistencia al fuego	Autoextinguible	
IRAM 113076, proc. 6.6		
Envejecimiento	Sin agrietamiento	
IRAM 113076, proc. 6.7		
Propiedades antideslizantes	> 0,5	
IRAM 113079		
Aislación acústica	2.0 mm: 6 dB / 3.0 mm: 8 dB	
ISO 140-8		
Conductividad térmica	0,20 W/mK . Apto para pisos radiantes. Max 27°C	
ISO 8302		
Emisiones (COV)	Baja emisión de COV - Certificado FloorScore®	
CA 01350		
Libre de PVC y asbestos	Sí	
Libre de halógenos	Sí	
Resistente a ácidos, álcalis y solventes	Sí. Dependiendo de la concentración y el tiempo de exposición - información específica en www.indelval.com .	
Apto para sillas de oficinas con ruedas	Sí. Con ruedas de tipo W (EN 12529). Shore A ≤ 90	
Contenido de material reciclado	pre consumidor	Homogéneo: 0% / Bicapa: 8%
	post consumidor	Homogéneo: 0% / Bicapa: 10%
Contenido de material de fuentes renovables (caucho natural)	10%	
Flujo radiante crítico	Class 1	
ASTM E 648		
Flujo radiante crítico	> 0.5 W/cm ²	
IRAM-INTI CIT G 77014		
Índice de propagación superficial de llama	Clase FR1	
IRAM 11916		
Densidad óptica de humos	< 450	
ASTM E 662		
Toxicidad de gases	CIT < 20	
NFX 70-100		
Propensión eléctrica al ser caminado	< 2kv, antiestático	
EN 1815		
Propiedades de aislación eléctrica	> 10 ¹⁰ Ohm	
ASTM D 257		

El presente documento está sujeto a copyright de Indelval SAIC.

Deberán ser aceptadas las variaciones de colores debido a diferentes lotes de producción así como alteraciones técnicas para mejorar el producto.

Indelval se reserva el derecho de cambiar las características de los productos sin previo aviso.

